

A microscopic image of tissue, likely connective tissue, showing a dense network of collagen fibers. The fibers are stained pink and exhibit a wavy, fibrous appearance. Several small, dark purple nuclei are scattered throughout the tissue, representing individual cells. A prominent, irregularly shaped, pale yellowish-white area is visible on the left side of the image, possibly representing a region of degeneration or a specific tissue component. The overall texture is fibrous and somewhat disorganized, consistent with the theme of degeneration.

Graduierung der Degeneration

Graduierung der Degeneration Bradytrophe Gewebe

3 Stufige Graduierung: zellulär und azellulär/Matrix

GRAD 1: Leichtgradige Degeneration:

Leichtgradige Reduktion der Zellularität (kleine Areale mit Zellreduktion), Matrix mit variabler Anfärbbarkeit, einzelnen, feinsten, spaltenförmigen Defekten

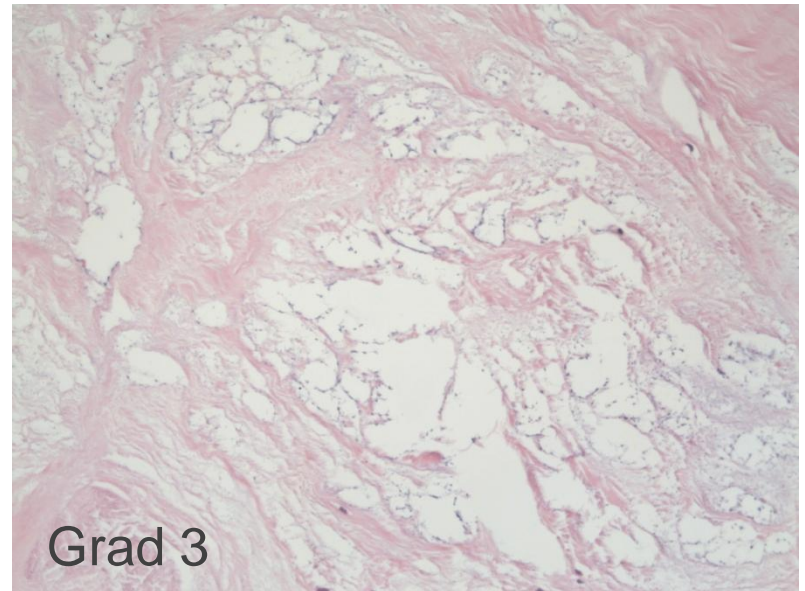
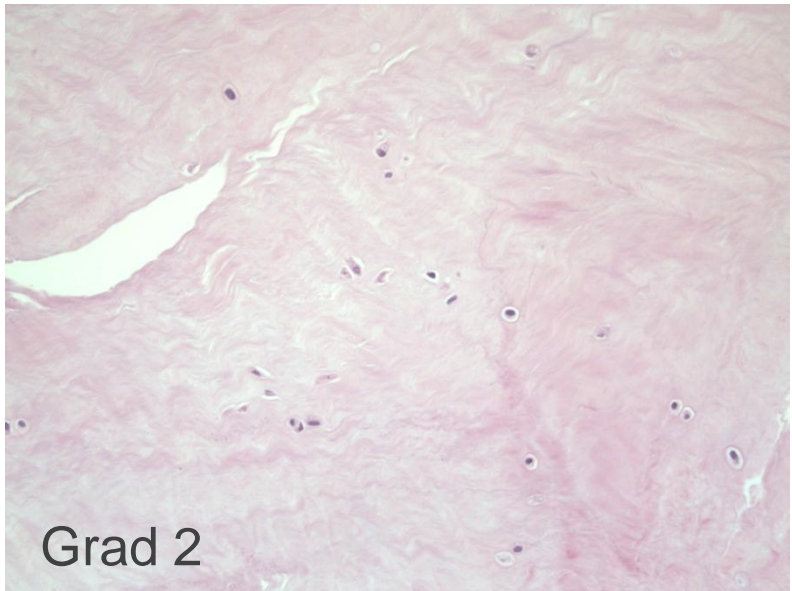
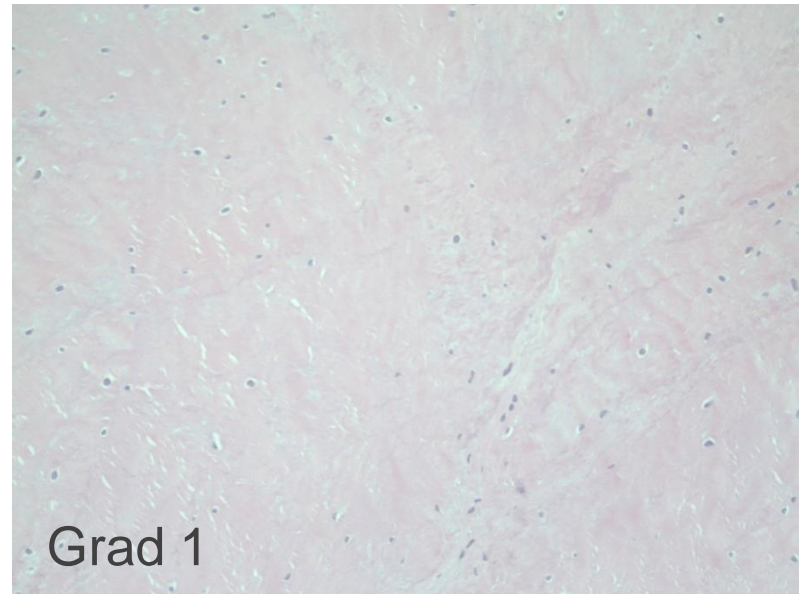
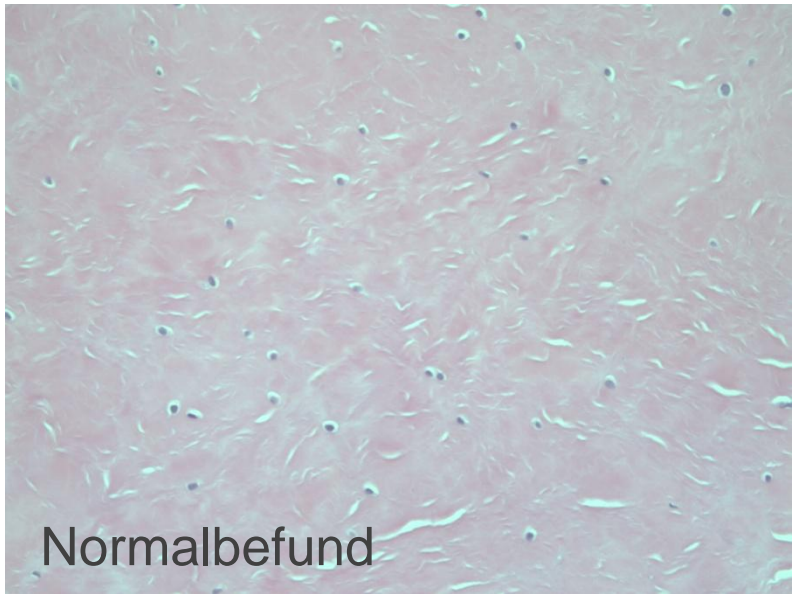
GRAD 2: Mäßiggradige Degeneration:

Mäßiggradige Reduktion der Zellularität (größere Areale mit Zell-Reduktion, kleinste Areal mit Zellverlust), Größen-Variabilität der Chondrozyten, Matrix mit breiten spaltenförmigen Defekten

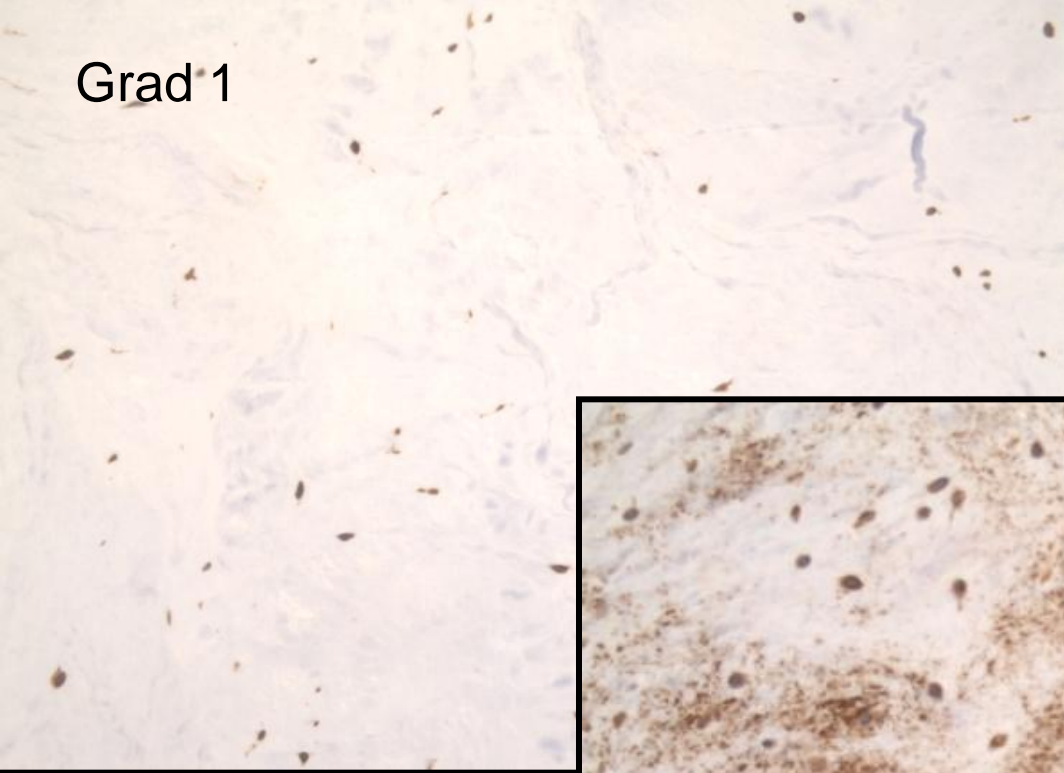
GRAD 3: Schwergradige Degeneration:

Schwergradig Reduktion der Zellularität, große Areale mit vollständigem Zellverlust, Matrix mit pseudozystischen Defekten und Kontinuitätstrennungen

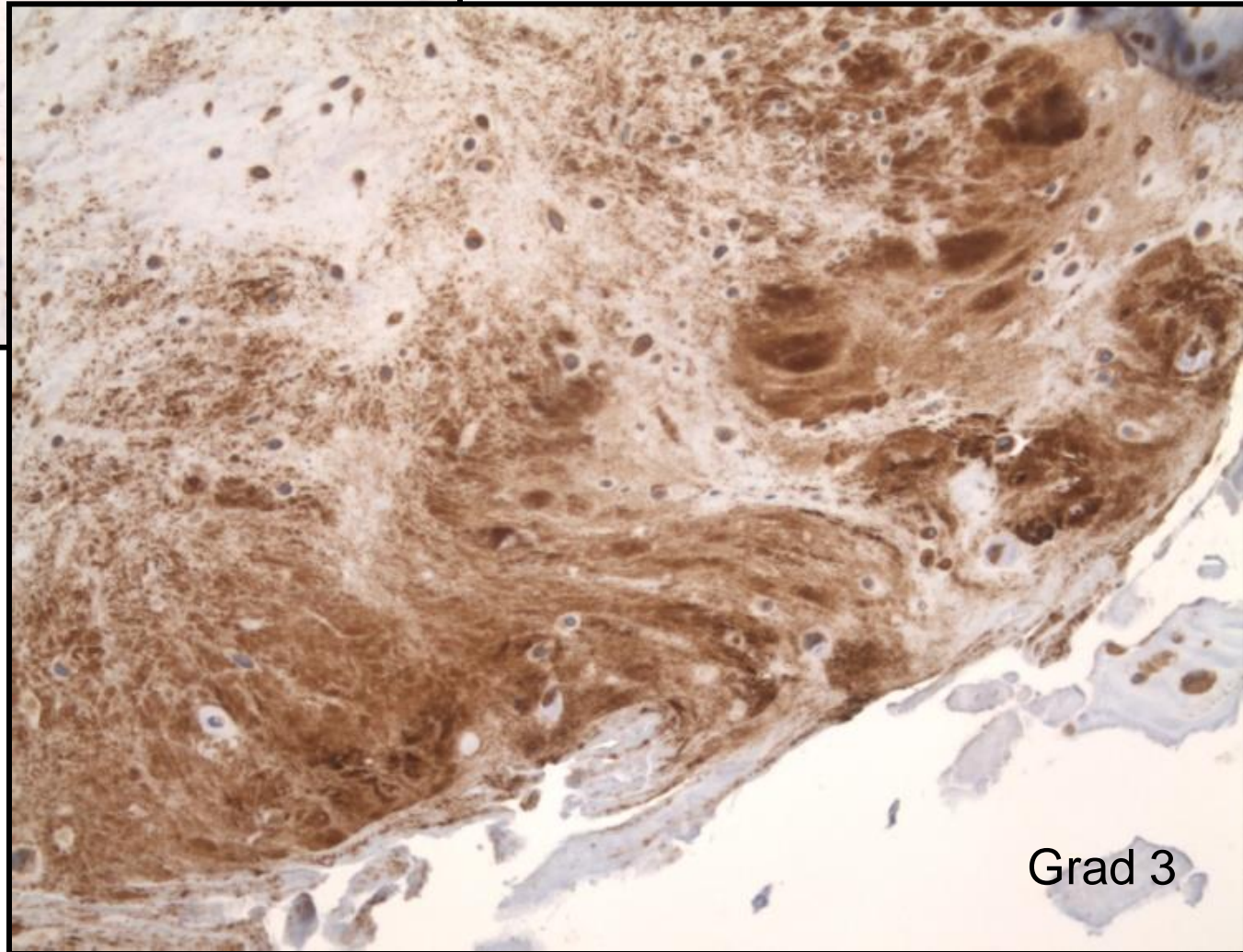
3 Grade der Degeneration (Bradytrophes Gewebe)



Grad 1



Abbauprodukt von Aggrecan
NITEGE



Grad 3